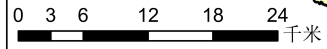
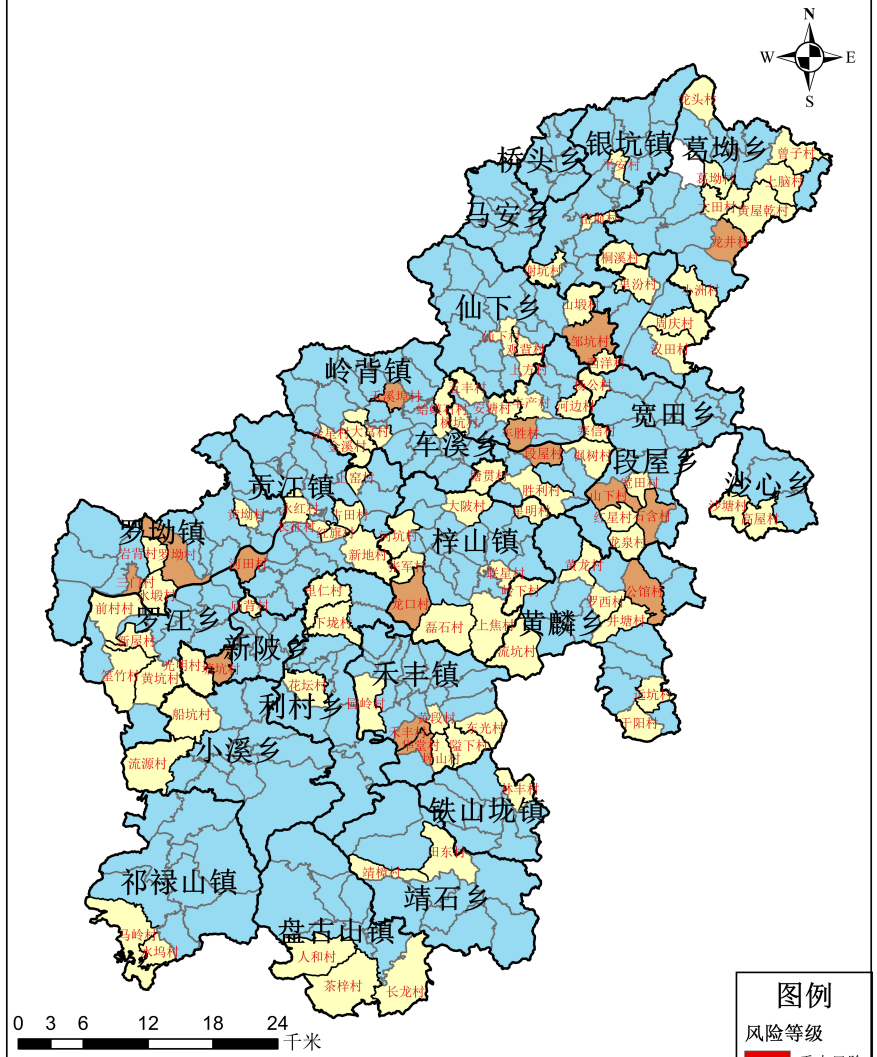


# 于都县农业农村领域安全风险等级分布图



图例	
风险等级	
<span style="display:inline-block; width:15px; height:15px; background-color:red; border:1px solid black;"></span>	重大风险
<span style="display:inline-block; width:15px; height:15px; background-color:orange; border:1px solid black;"></span>	较大风险
<span style="display:inline-block; width:15px; height:15px; background-color:yellow; border:1px solid black;"></span>	一般风险
<span style="display:inline-block; width:15px; height:15px; background-color:lightblue; border:1px solid black;"></span>	低风险

说明：  
根据区域内相关农业领域生产规模、近三年安全生产事故情况、农业生产习惯和监管力量等影响因子进行研判分级。